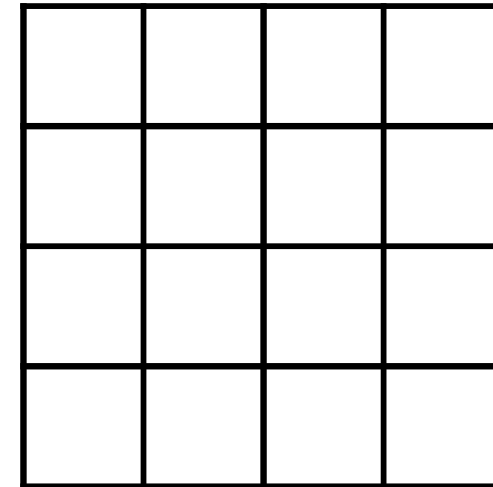
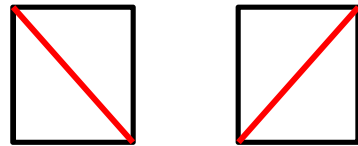


# DÍA 1

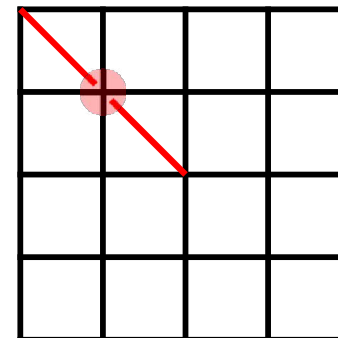
## Nivel 1

Se colocan 16 cuadraditos juntos, formando un cuadrado más grande, cómo el de la figura.

En cada cuadradito tienes dos posibles posiciones para dibujar una diagonal:



Pregunta: ¿cuál es el máximo número de cuadraditos en los que puedes dibujar una diagonal de manera que no haya diagonales con puntos en común?

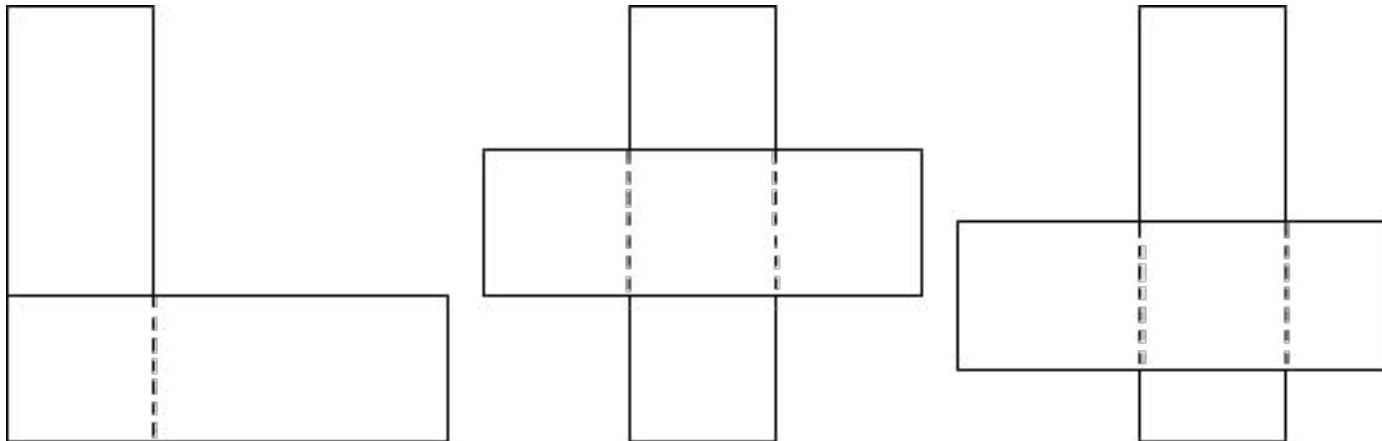


Esto no está permitido: las dos diagonales se tocan en un punto.

# DÍA 1

## Nivel 2

Tenemos dos tiras de papel rectangulares, exactamente iguales. Miden 3cm de largo y 1 cm de ancho. Las colocamos una encima de la otra de tres maneras distintas, y así formamos 3 figuras diferentes. Son las que veis aquí:



¿Cuál de las tres figuras resultantes tiene mayor perímetro?

# DÍA 1

## Nivel 3

Tienes que descubrir información sobre una contraseña secreta formada por 7 dígitos.

Te han dicho que:

- Cada grupo de 4 dígitos adyacentes en la contraseña suma un total de 16
- Cada grupo de 5 dígitos adyacentes en la contraseña suma un total de 19

¿Cuál es la suma de los dígitos de la contraseña?

