



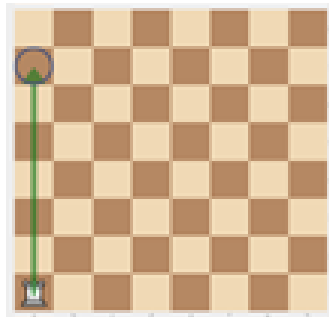
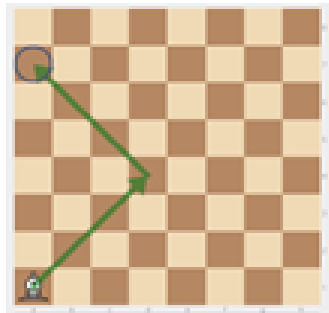
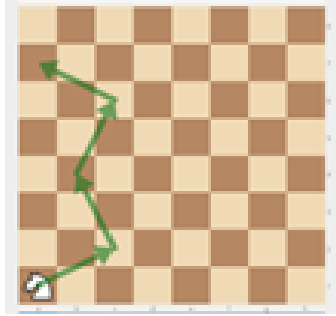
INFANTIL. RESOLUCIÓN DE PROBLEMAS

1. ¿Quién está más cerca?
2. Cuenta y compara



1. ¿QUIÉN ESTÁ MÁS CERCA?

Observa los tableros y resuelve:



¿Quién está más cerca? ¿Y más lejos? ¿Por qué?

2. CUENTA Y COMPARA

Observa el tablero y contesta:



- ¿Cuántas torres blancas hay? ¿Y negras? ¿Y en total?
- ¿Cuántos peones blancos hay?
- ¿Qué hay más torres o peones?